



## Objectifs

Devenir un professionnel qualifié qui exerce des services au domicile privé du particulier employeur

## Programme de la formation

L'employé(e) familial(e) assure l'entretien du domicile en effectuant les tâches de la vie courante. Il peut également enrichir ses activités et se spécialiser en gardant des enfants ou en accompagnant des personnes âgées en perte d'autonomie.

### Missions :

- Intervenir au domicile et effectuer l'entretien du cadre de vie, du linge, les courses, la préparation des repas.
- Utiliser le produit et le matériel adaptés en veillant à la sécurité.
- Prendre en charge des enfants de plus de 3 ans (accompagnement aux activités périscolaires, aide aux devoirs...).
- Accompagner des personnes âgées autonomes et/ou semi-autonomes (aide dans l'utilisation des outils numériques, élaboration des repas, assistance administrative...).

### Les modules de formation :

- **Bloc 1** : Développement de son activité professionnelle auprès de plusieurs particuliers employeurs
- **Bloc 2** : Gestion de son activité professionnelle auprès de particuliers employeurs
- **Bloc 3** : Prévention et sécurité au domicile
- **Bloc 4** : Entretien du domicile et du linge : pratiques éco-responsables
- **Bloc 13** : Services personnalisés aux familles
- **Bloc 14** : Activités auprès de personnes âgées autonomes
- **Bloc 15** : Actes du quotidien et activités de l'enfant de plus de 3 ans
- **Bloc 16** : Repas au domicile du particulier employeur



### PUBLIC CONCERNÉ

Tout public



### PRÉ-REQUIS

Pas de niveau spécifique requis  
Maîtrise des savoirs de base



### DURÉE

Nous consulter



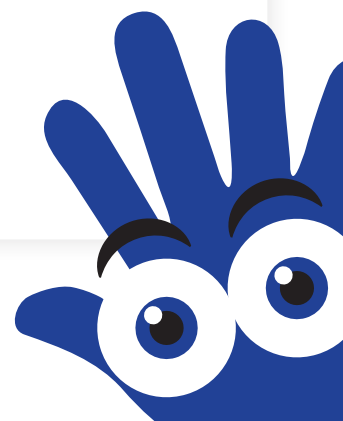
### NOMBRE DE STAGIAIRES

Nous consulter



### SANCTION/DIPLÔME

Titre Certifié IPERIA de niveau 3  
Validation possible  
par bloc de compétences



# Titre Certifié Employé(e) Familial(e)

## Débouchés / Métiers

**Métiers :**

- Employé(e) familial(e) – Intervenant(e) à domicile

## Modalités d'évaluation

**Évaluation des blocs : L'étude de situation professionnelle numérique**

- Évaluation sur plateforme ludique accessible d'une tablette

**Évaluation des blocs 4 à 16 : Mise en situation professionnelle**

- Mise en situation d'environ 30 minutes pour le candidat évaluée par un expert-évaluateur.
- 1 rattrapage possible.

## Méthodes pédagogiques

- Cours magistraux
- Étude de cas
- Travaux de groupe
- Jeux de rôle
- Brainstorming
- Plateforme de formation digitale
- Mise en situation en plateau technique...