

Objectifs

- Concevoir et développer des composants d'interface utilisateur en intégrant les recommandations de sécurité
- Concevoir et développer la persistance des données en intégrant les recommandations de sécurité
- Concevoir et développer une application multicouche répartie en intégrant les recommandations de sécurité

Programme de la formation

CCP1 - Concevoir et développer des composants d'interface utilisateur en intégrant les recommandations de sécurité

- Maquetter une application
- Développer une interface utilisateur de type desktop
- Développer des composants d'accès aux données
- Développer la partie front-end d'une interface utilisateur web
- Développer la partie back-end d'une interface utilisateur web

CCP2 - Concevoir et développer une application multicouche répartie en intégrant les recommandations de sécurité

- Collaborer à la gestion d'un projet informatique et à l'organisation de l'environnement de développement
- Concevoir une application
- Développer des composants métier
- Construire une application organisée en couches
- Développer une application mobile
- Préparer et exécuter les plans de tests d'une application
- Préparer et exécuter le déploiement d'une application

CCP3 - Concevoir et développer la persistance des données en intégrant les recommandations de sécurité

- Concevoir une base de données
- Mettre en place une base de données
- Développer des composants dans le langage d'une base de données



PUBLIC CONCERNÉ

Tout public



PRÉ-REQUIS

Avoir le niveau 5 (BAC +2)
Maîtrise de l'outil informatique
Niveau correct d'expression orale et écrite en français
Anglais (Niveau B1)



DURÉE

Nous consulter



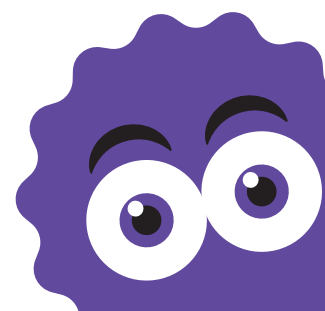
NOMBRE DE STAGIAIRES

Nous consulter



SANCTION/DIPLÔME

Titre Professionnel du Ministère
du Travail de niveau 6
Validation possible
par bloc de compétences



Débouchés / Métiers

Métiers :

- Architecte d'application
- Concepteur android
- Ingénieur d'étude informatique
- Expert informatique (méthodologie, qualité...)
- Chef de projet numérique
- Consultant informatique

Modalités d'évaluation

À l'issue d'un parcours continu de formation correspondant au titre visé, le candidat est évalué par un jury composé de professionnels, sur la base des éléments suivants :

- les résultats aux évaluations réalisées en cours de formation
- un Dossier Professionnel (DP)
- présentation d'un projet réalisé en amont de la session
- un entretien technique et final avec le jury

Méthodes pédagogiques

- Cours magistraux
- Étude de cas
- Travaux de groupe
- Jeux de rôle
- Brainstorming
- Plateforme de formation digitale
- Mise en situation en plateau technique...