

Objectifs

- Mettre en service des équipements informatiques fixes et mobiles
- Dépanner et reconditionner des équipements informatiques fixes et mobiles

Programme de la formation

CCP1 - Mettre en service des équipements informatiques fixes et mobiles

- Installer un système ou déployer une image sur un poste client fixe ou mobile
- Configurer, paramétrer et personnaliser un équipement informatique fixe ou mobile
- Raccorder un équipement fixe ou mobile à un réseau
- Informer et conseiller le client ou l'utilisateur

CCP2 - Dépanner et reconditionner des équipements informatiques fixes et mobiles

- Diagnostiquer et résoudre un dysfonctionnement d'un équipement informatique fixe ou mobile
- Vérifier, identifier, trier un équipement informatique fixe ou mobile d'occasion
- Revaloriser et intégrer un équipement fixe ou mobile



PUBLIC CONCERNÉ

Tout public



PRÉ-REQUIS

Aisance relationnelle (contact client)
Maîtrise de l'outil informatique
Niveau correct d'expression orale et écrite en français



DURÉE

Nous consulter



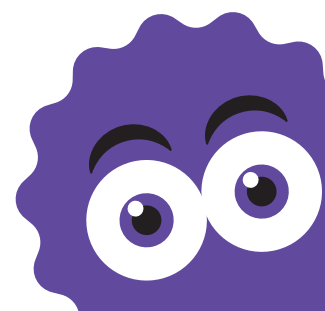
NOMBRE DE STAGIAIRES

Nous consulter



SANCTION/DIPLÔME

Titre Professionnel du Ministère
du Travail de niveau 3
Validation possible
par bloc de compétences



Débouchés / Métiers

Métiers :

- Architecte d'application
- Concepteur android
- Ingénieur d'étude informatique
- Expert informatique (méthodologie, qualité...)
- Chef de projet numérique
- Consultant informatique

Modalités d'évaluation

À l'issue d'un parcours continu de formation correspondant au titre visé, le candidat est évalué par un jury composé de professionnels, sur la base des éléments suivants :

- les résultats aux évaluations réalisées en cours de formation
- un Dossier Professionnel (DP)
- une mise en situation professionnelle
- un entretien technique et final avec le jury

Méthodes pédagogiques

- Cours magistraux
- Étude de cas
- Travaux de groupe
- Jeux de rôle
- Brainstorming
- Plateforme de formation digitale
- Mise en situation en plateau technique...